

ILLUCO



IDS-1100

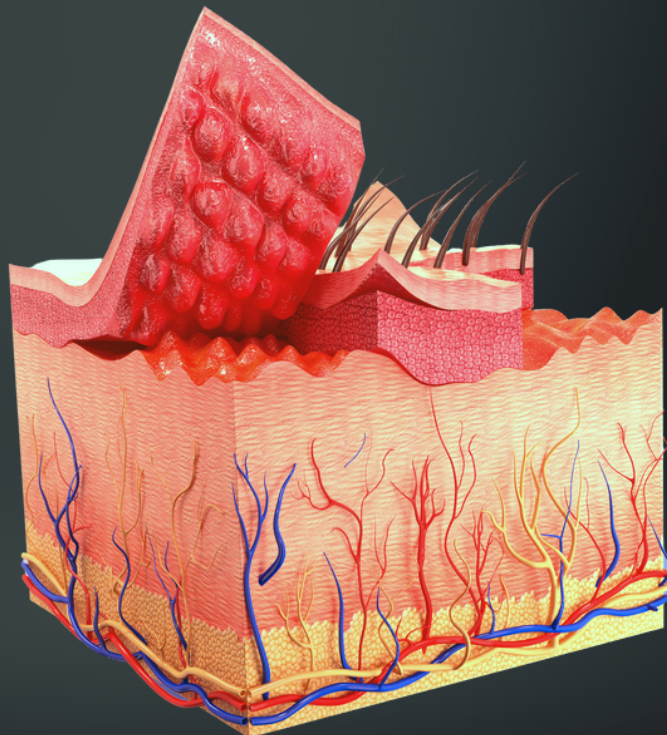
Dermatoscópico



importadora e distribuidora

Funcionalidades

- ✓ 25mm de largas lentes. 22mm de ótimo campo de visão
- ✓ 32 LEDs de iluminação muito otimizada
- ✓ Luz de brilho com 3 níveis
- ✓ 10x de ampliação
- ✓ Compatibilidade com tablets e smarthphones
- ✓ Bateria USB recarregável
- ✓ Placa de contato (mecanismo magnético)
- ✓ Bateria de lítio



Tecnologia e Qualidade

Quando você utilizar, será óbvio!

Segundo nossos analistas, este produto é duas vezes mais eficiente do que qualquer outro produto disponível no mercado. Faça o teste e tire suas próprias conclusões a respeito do Illuco IDS 1100.

Durante a observação cutânea, alterne entre os três níveis de brilho para ter um diagnóstico mais apurado.

O ajuste de foco é desenvolvido para ser manipulado de forma leve e suave, evitando a fadiga das mãos durante a operação.

O IDS- 1100, pode produzir imagens tanto por imersão em óleo, quanto pela polarização cruzada. Portanto, seu dermatoscópio será uma ferramenta valiosa no seu diagnóstico de lesões pigmentadas e não pigmentadas da pele.

O dermatoscópio é programado para desligar após 5 minutos sem uso. Exitem 3 indicadores:

Laranja: A bateria está quase descarregada.

Vermelho: A bateria está em carregamento.

Blackout (sem sinal): carga completa.



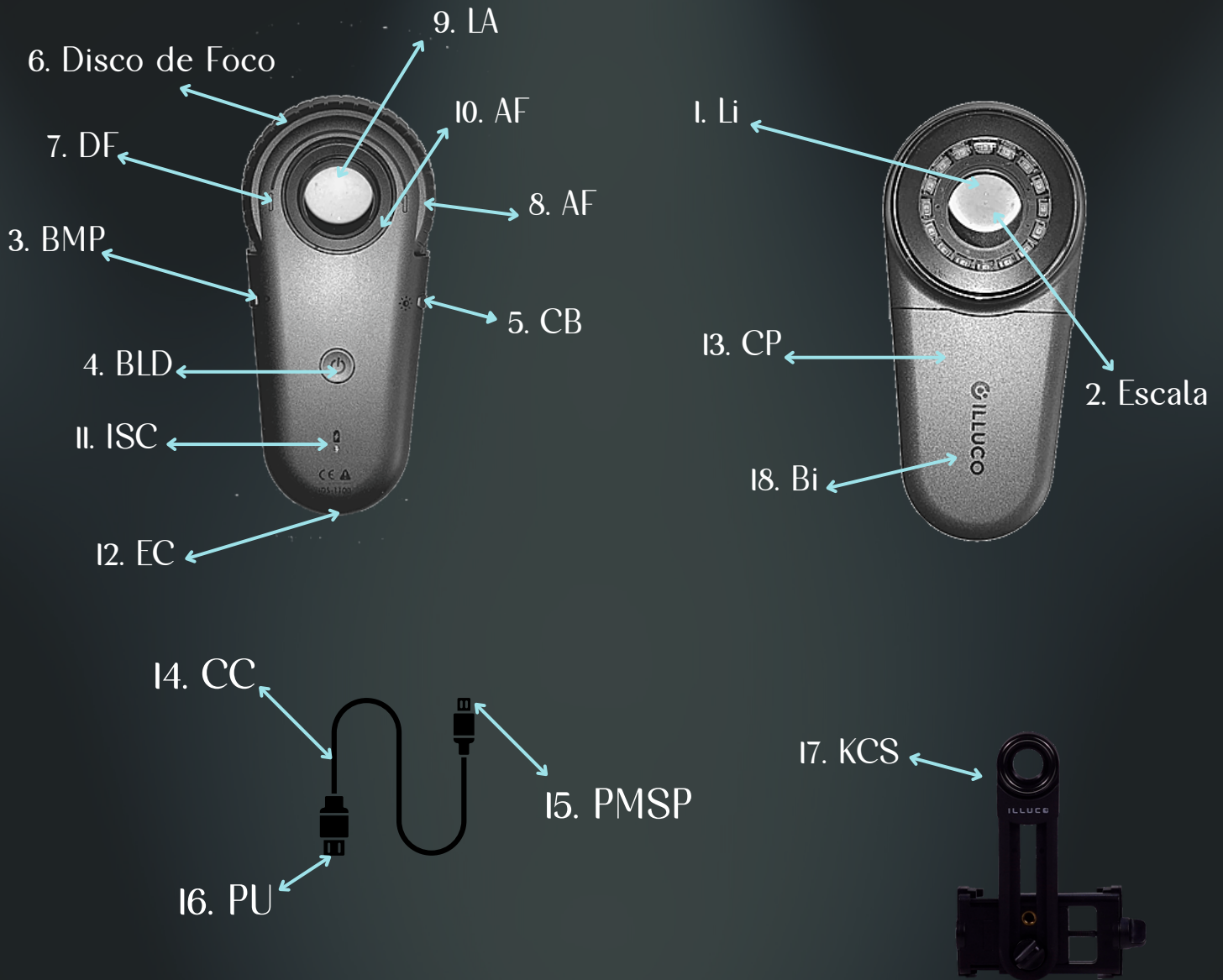
Aplicações

- ✓ A aplicação típica do IDS-1100 é a detecção precoce de melasma
- ✓ Auxílio no diagnóstico de tumores cutâneos
- ✓ Auxílio no diagnóstico de verrugas
- ✓ Auxílio no diagnóstico de sarna e piolho
- ✓ Auxílio no diagnóstico de infeções fúngicas
- ✓ Determinação da margem cirúrgica de cânceres de pele difíceis de definir.

Precisão e Tecnologia em 1 só aparelho



Informações Técnicas



01. Li: Lente de imersão (removível)

02. Escala: escala de medição em milímetros.

03. BMP: botão do modo de polarização

04. BLD: botão liga/desliga

05. CB: controle de brilho

06. Disco de Foco

07. DF: diminuição do foco

08. AF: aumento do foco

09. LA: lentes de aumento

10. AM: anel magnético

11. ISC: indicação do status do carregamento

12. EC: entrada de carregamento

13. CB: capa da bateria

14. CC: Cabo de Carregamento (USB)

15. PM5P: plug micro 5 pin (USB)

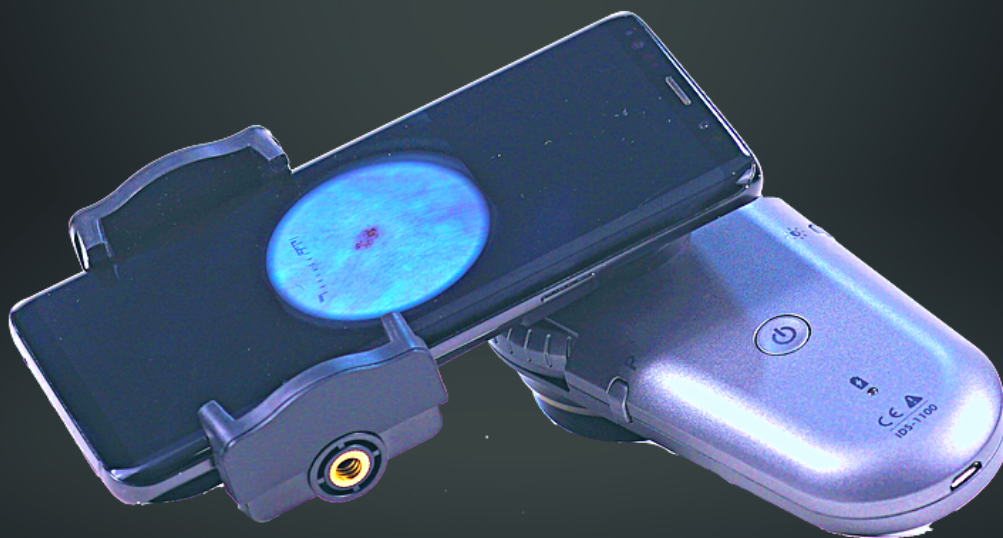
16. PU: plug USB

17. KCS: Kit conector de smartphone

18. Bi: Bateria

Ficha Técnica

Polarização	Cruzada e paralela
Campo de visão	22mm
Revestimento da lente	Revestimento especial BBAR
Ampliação	10x
Controle de Brilho	3 níveis
Adaptador Smartphone	disponível
LEDs	32 LEDs
Bateria	Íon de lítio recarregável 1150mAh / 3,7v
Tempo de carga	3 horas
Tempo de serviço contínuo	2 horas
Terminal de carregamento	micro USB 5 pinos
Dimensões/ peso (aparelho)	138 x 65 x 33 (mm) / 190g
Dimensões/ peso (aparelho)	190 x 190 x 85 (mm) / 520g



Inmetro: 19-593-19.01

Anvisa: 80520099002

ILLUCO



Rua Marquês do Herval, 1236. Sala 903. Bairro Centro, São Leopoldo - RS.

Telefone: (51) 3099-3900

E-mail: contato@mtoimportadora.com.br

Instagram: @mtoimportadora

Web: www.mtoimportadora.com.br